

Gelenkleuchten

# PREMIUM LINE



SKU: 289.32.97sd-D4 (silber)

● RAL 9006 / silber



SKU: 289-32.90sd-D4 (black)

● RAL 9005 / black

# TECHNISCHE DATEN

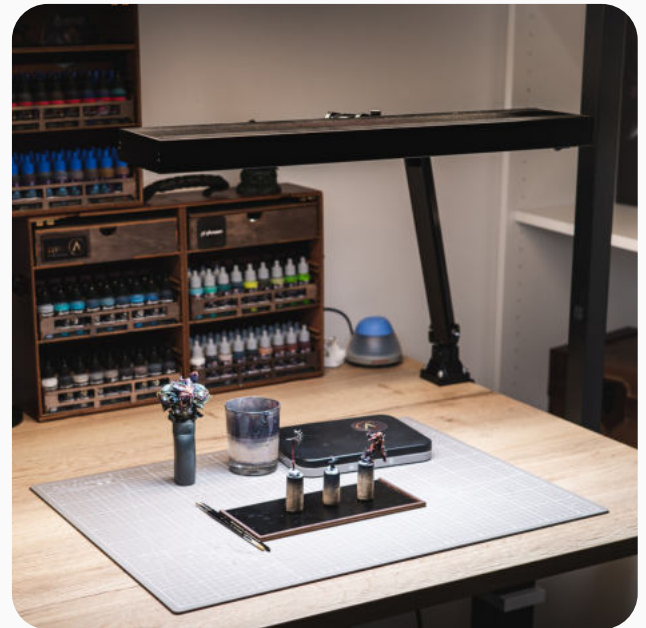
<b>V</b>	220-240
<b>Hz</b>	50-60
<b>W</b>	32
<b>Lm</b>	4080
<b>K</b>	5700
<b>Lux</b>	7300 (40cm)
<b>CRI</b>	> 95 (typ. 97)
<b>kg</b>	4,1
<b>RG</b>	0

<b>Material:</b>	natur-eloxiertes Aluminium
<b>Gelenkart:</b>	Gasdruckfederarm mit 2 integrierten Gasdruckfedern (Parallelogramm)
<b>Dimmung:</b>	Taster (ON/OFF/DIM) / 1-100%
<b>Lebensdauer:</b>	50.000h
<b>Garantie:</b>	2 Jahre
<b>LED Abdeckung:</b>	Mikroprismenscheibe/plus zusätzlicher Hightech-Diffusorfolie
<b>Netzanschluss:</b>	2m PVC-Kabel
<b>LED-Treiber:</b>	Tridonic
<b>Farbe:</b>	Schwarz / Silber
<b>Maße Leuchtkopf:</b>	585 x 111 x 35,5 mm (LxBxH)



# HIGHLIGHTS

- ✓ Keine Farbortverschiebungen beim Dimmen der LEDs
- ✓ Keine UV- und Infrarotanteile im Lichtspektrum (verhindert z.B. vorzeitiges Aushärten von Kunststoffen)
- ✓ Keine Wärmebelastung in Lichtaustrittsrichtung – nur geringe Erwärmung des Leuchtenkopf
- ✓ Extrem lichtstark durch doppelreihige LED-Anordnung, großflächige Ausleuchtung – bis zu 7300lx Beleuchtungsstärke bei 40 cm Abstand
- ✓ Parallelogramm-geführter Gelenkarm mit integrierten Gasdruckfedern: stufenlos leicht verstellbar ohne öffnen einer Feststellschraube, kein unkontrolliertes Absacken durch versehentliche Fehlbedienung



© Mann GmbH

# BEFESTIGUNGEN

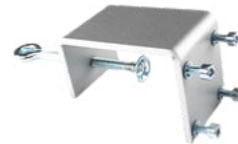
SKU: 289.32.97sd-D4 (silber)



Aufschraubflansch (inkl.)  
SKU: 005.95



Tischklemme 0-44 mm  
SKU: 003.95



Tischklemme 16-85 mm  
SKU: 004.95



Tischfuß 10,5 kg  
SKU: 317.96



Wandwinkel  
SKU: 002.95

SKU: 289-32.90sd-D4 (black)



Aufschraubflansch (inkl.)  
SKU: 005.90



Tischklemme 0-44 mm  
SKU: 003.90



Tischklemme 16-85 mm  
SKU: 004.90

Posenerstraße 5  
83024 Rosenheim  
Germany

Sales: +49(0)15156125273  
info@rmd-leuchten.de  
www.rmd-leuchten.de

