

Deckenleuchten

# LED PANELS



**2024**

[www.rmd-leuchten.de](http://www.rmd-leuchten.de)

Deckenleuchte

# INHALT

## **2 LED PANEL 120X30**

CRI>95, 5700K (tageslichtweiß), bis 8700 lx

## **6 LED PANEL 62X62**

CRI>95, 5700K (tageslichtweiß), bis 6800 lx



LED Panel

# PANEL 120X30



SKU: 3525-3 (nonDIM)

SKU: 3525-6 (DIM)

SKU: 3525-8 (CCT)

SKU: 3540 (dir/indir)

\* DIM = dimmbar

\*\* nonDIM = nicht dimmbar

\*\*\*CCT = Farbwechsel

\*\*\*\*dir/indir = direkt/indirekt. Lichtanteil

# TECHNISCHE DATEN

**W** 40 / 54 (dir/indir)  
**Lm** 4200  
**K** 5000 (dir/indir)  
5400 (nonDim/Dim)  
3000-6000 (CCT)  
**CRI** > 95 (typ. 97)  
**UGR** <19

**Typ:** Vollspektrum-LED Panel  
**Schaltzyklen:** > 25.000  
**Dimmung:** dimmbare Variante mit Fernbedienung,  
nicht dimmbare Variante per  
Wandschalter  
**Lebensdauer:** 30.000h  
**Garantie:** 3 Jahre  
**LED Abdeckung:** Spezialdifusor 3. Generation  
**Öffnungswinkel:** 110°  
**Blendfaktor:** UGR < 19  
**Farbe:** Silber-Rahmen  
**Abmessungen:** 1200 x 300 x 11,5 mm (LxBxH)

# HIGHLIGHTS

- ✓ Keine Farbortverschiebungen beim Dimmen der LEDs, kein Flimmeranteil
- ✓ Keine Wärmebelastung in Lichtaustrittsrichtung – nur geringe Erwärmung des Treibers (50-60 C°)
- ✓ Der Licht-Allrounder in Geschäftsräumen, Verwaltungen, Büros, Homeoffice, Verkaufsräumen, Praxen, Therapieräumen usw.
- ✓ Die Montage ist einfach und von einem Heimwerker leicht zu bewerkstelligen. Voraussetzung ist jedoch die Kenntnis wie man Lampen an ein Stromkabel anschließt und entsprechend vorsichtiges Vorgehen.



# BEFESTIGUNGEN

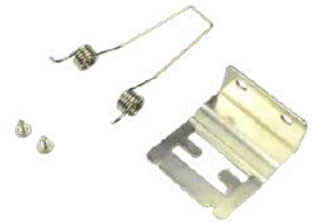
LED Panel 120x30cm



1x Y-Stahlseile pro Panel  
SKU: 3526



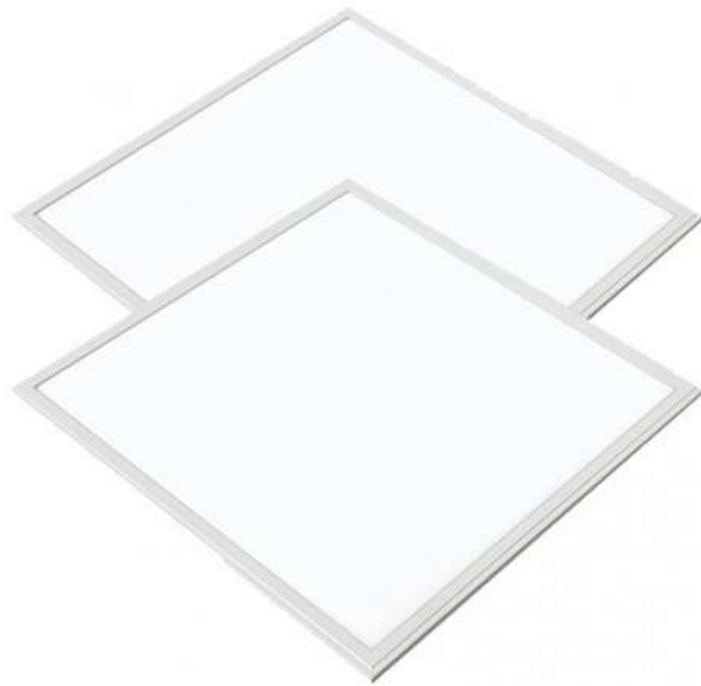
Aufbaurahmen 120x30x5cm  
(LxBxH)  
SKU: 3524-3



6x Halteklammern pro  
Panel  
SKU: nn3521

LED Panel

# PANEL 62X62



SKU: 3525-2 (nonDIM)

SKU: 3525-7 (DIM+CCT)

SKU: 3525-5 (DIM)

\* DIM = dimmbar

\*\* nonDIM = nicht dimmbar

\*\*\*CCT = Farbwechsel

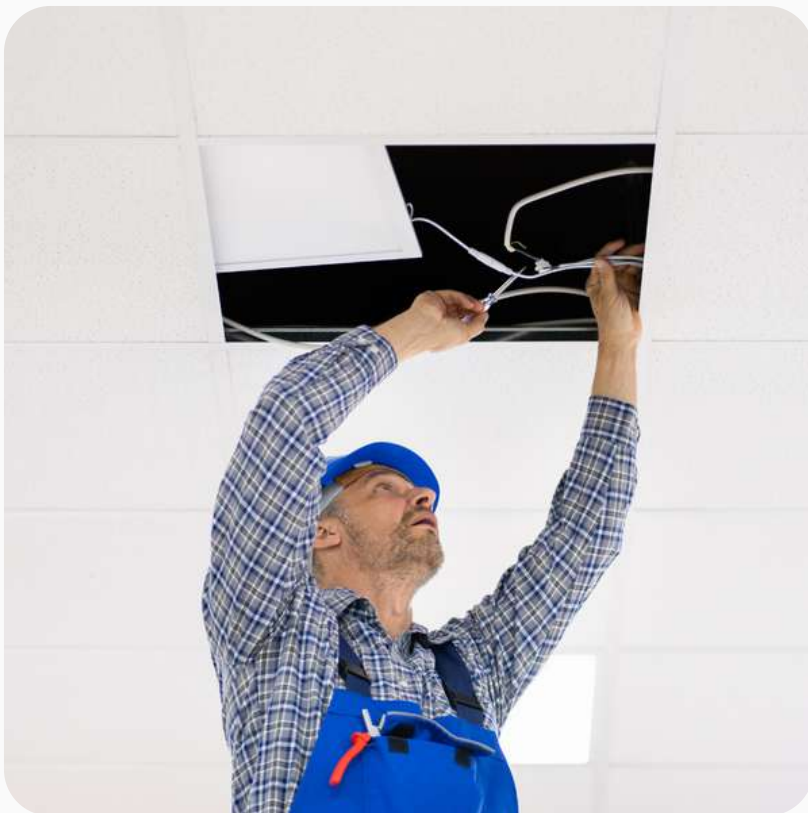
# TECHNISCHE DATEN

|            |  |                        |   |
|------------|--|------------------------|---|
| <b>W</b>   | 40                                     | <b>Typ:</b>            | Vollspektrum-LED Panel  |
| <b>Lm</b>  | 3260-3600 (mit CTT)<br>3700 (ohne CTT) | <b>Schaltzyklen:</b>   | > 25.000  |
| <b>K</b>   | 5500                                   | <b>Dimmung:</b>        | dimmbare Variante mit Fernbedienung,<br>nicht dimmbare Variante per<br>Wandschalter |
| <b>Lux</b> | 4500 (50cm)                            | <b>Lebensdauer:</b>    | 30.000h   |
| <b>CRI</b> | > 95 (typ. 97)                         | <b>Garantie:</b>       | 3 Jahre   |
|            |  | <b>LED Abdeckung:</b>  | Spezialdifusor 3. Generation  |
|            |  | <b>Öffnungswinkel:</b> | 110°  |
|            |  | <b>Blendfaktor:</b>    | UGR < 19  |
|            |  | <b>Farbe:</b>          | Silber-Rahmen   |
|            |  | <b>Abmessungen:</b>    | 620 x 620 x 11,5 mm (LxBxH)   |



# HIGHLIGHTS

- ✓ Keine Farbortverschiebungen beim Dimmen der LEDs, kein Flimmeranteil
- ✓ Keine Wärmebelastung in Lichtaustrittsrichtung – nur geringe Erwärmung des Treibers (50-60 C°)
- ✓ Der Licht-Allrounder in Geschäftsräumen, Verwaltungen, Büros, Homeoffice, Verkaufsräumen, Praxen, Therapieräumen usw.
- ✓ Die Montage ist einfach und von einem Heimwerker leicht zu bewerkstelligen. Voraussetzung ist jedoch die Kenntnis wie man Lampen an ein Stromkabel anschließt und entsprechend vorsichtiges Vorgehen.



# BEFESTIGUNGEN

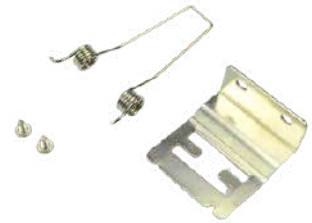
LED Panel 62x62cm



Y-Stahlseile  
SKU: 3526



Aufbaurahmen 62x62x5cm  
(LxBxH)  
SKU: 3524-2



Halteklammern  
SKU: nn3521



Einlegerahmen 65x65 cm

Posenerstraße 5  
83024 Rosenheim  
Germany

Sales: +49(0)15156125273  
info@rmd-leuchten.de  
www.rmd-leuchten.de

