

Gelenkleuchten

# STANDARD LINE



SKU: 289-2497sd (24W/Dim\*)

SKU: 289-2497 (24W/nonDIM\*\*)



SKU: 289-1297sd (12W/DIM\*)

SKU: 289-1297 (12W/nonDIM\*\*)

● RAL 9006 /silber

\* DIM = dimmbar

\*\* nonDIM = nicht dimmbar

# TECHNISCHE DATEN

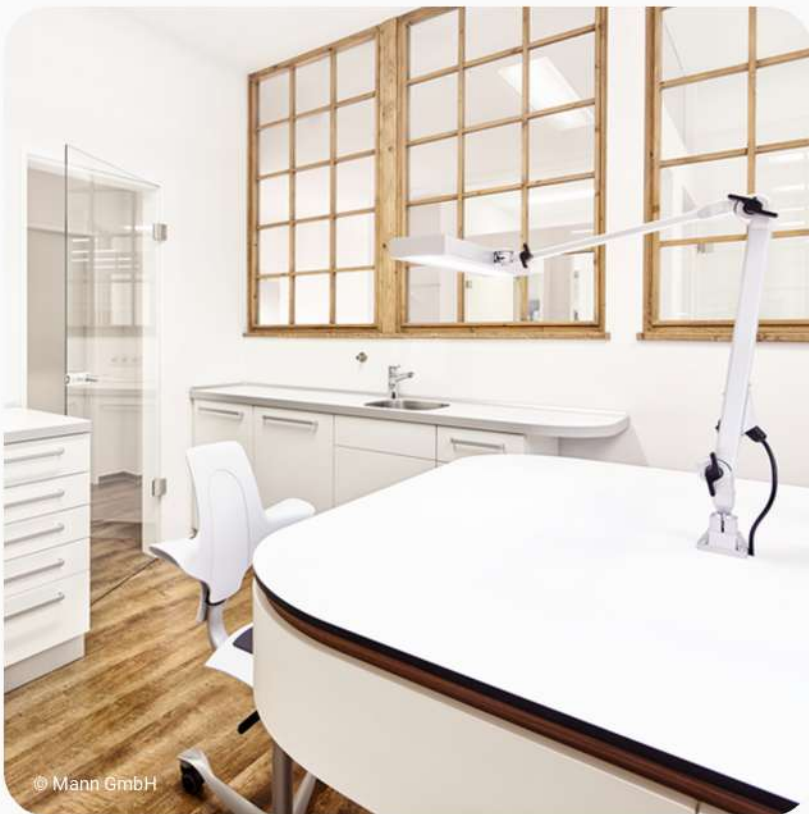
<b>V</b>	220-240
<b>Hz</b>	50-60
<b>W</b>	12 / 24
<b>Lm</b>	2000 / 4000
<b>K</b>	5000
<b>Lux</b>	3800 / 5900 (40cm)
<b>CRI</b>	> 80 (typ. 83)
<b>kg</b>	3,1 / 3,5
<b>RG</b>	0

<b>Material:</b>	natur-eloxiertes Aluminium
<b>Gelenkart:</b>	federunterstützter Gelenkarm im Mittel- und Fußgelenk
<b>Dimmung:</b>	optional (nonDim/DIM 1-100%)
<b>Lebensdauer:</b>	50.000h
<b>Garantie:</b>	2 Jahre
<b>LED Abdeckung:</b>	Mikroprismenscheibe/plus zusätzlicher Hightech-Diffusorfolie
<b>Netzanschluss:</b>	2m PVC-Kabel + Schukostecker
<b>LED-Treiber:</b>	Tridonic
<b>Farbe:</b>	Silber
<b>Maße Leuchtkopf:</b>	<b>12W:</b> 350 x 111 x 35,5 mm (LxBxH) <b>24W:</b> 585 x 111 x 35,5 mm (LxBxH)



# HIGHLIGHTS

- ✓ Keine Farbortverschiebungen beim Dimmen der LEDs
- ✓ Keine UV- und Infrarotanteile im Lichtspektrum (verhindert z.B. vorzeitiges Aushärten von Kunststoffen)
- ✓ Keine Wärmebelastung in Lichtaustrittsrichtung – nur geringe Erwärmung des Leuchtenkopf
- ✓ Homogenes, großflächiges Licht durch einreihige Anordnung der LED-Module
- ✓ Kompaktes und robustes Leuchtengehäuse mit einem im Mittel- und Fußgelenk federunterstütztem Gelenkarm / 3-D-Gelenk am Leuchtenkopf mit großem Verstellbereich



# BEFESTIGUNGEN

Für alle Varianten (12 & 24 W)



Aufschraubflansch (inkl.)  
SKU: 00595



Tischklemme 0-44 mm  
SKU: 00395



Tischklemme 16-85 mm  
SKU: 00495



Tischfuß 10,5 kg  
SKU: 31796



Wandwinkel  
SKU: 00295

Zum Weiherlein 16  
97509 Kolitzheim  
Germany

Sales: +49(0)15128033591  
info@rmd-leuchten.de  
www.rmd-leuchten.de

